



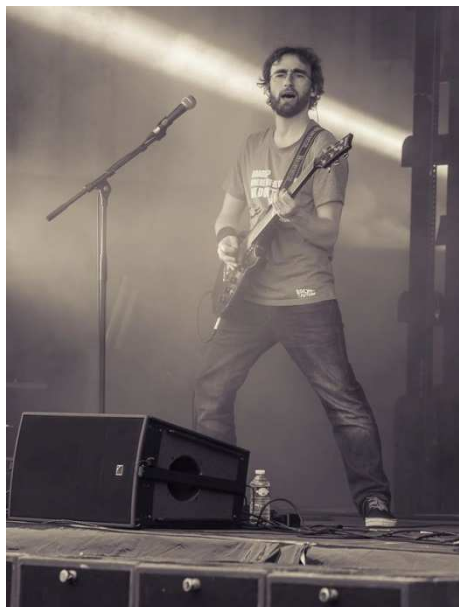
# mothercover

*Le groupe belge de Cover Rock*

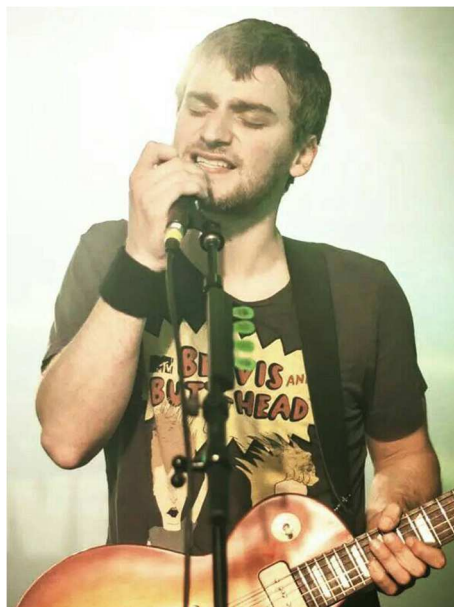


Document destiné aux organisateurs et techniciens

# Line Up



**JEAN-LOUIS DELMARCHÉ**  
Guitare & chant



**ANTHONY PIERRI**  
Guitare, sampleur & chant



**JULIEN MARTELOZZO**  
Basse & chant



**LUDOVIC VOZZELLA**  
Batterie

# Biographie

MotherCover est né mi 2013 autour de ces 4 musiciens expérimentés élevés aux sons du rock des années 90 à aujourd'hui. Pendant quelques mois, le groupe a mis en place un set qu'il ne cesse de faire évoluer et enchaîne les dates de concert.

Un set énergique tiré des plus grands noms du rock tels que : Muse, Placebo, Red Hot Chili Peppers, Kings of Leon, Foo Fighters, Radiohead, Nirvana, Green Day, Editors, Queen, The Black Keys, Franz Ferdinand, The Killers, Blink182, Jet, The Pixies, The White Stripes, ACDC, Incubus, The Presidents of the USA, Linkin'Park, Smashing Pumpkins, Lenny Kravitz, The Offspring, System of a down, Pearl Jam, Oasis, The Dandy Warhols, No Doubt, The Subways, Sum41, Outkast, Imagine Dragons, Rage Against the machine, Queen of the stone age, U2,...

## Contacts

### BOOKING:

---

**Martellozzo Julien** +32(0)486/149.083

**Pierri Anthony** +32(0)485/404.271

[mothercover@live.be](mailto:mothercover@live.be)

### TECHNIQUE:

---

**Pierri Anthony** +32(0)485/404.271

[pierri.anthony@gmail.com](mailto:pierri.anthony@gmail.com)

### LIENS UTILES:

---



[www.mothercover.be](http://www.mothercover.be)



[www.facebook.com/mothercoverband](http://www.facebook.com/mothercoverband)



[www.twitter.com/mothercoverband](http://www.twitter.com/mothercoverband)



[www.souncloud.com/mothercover](http://www.souncloud.com/mothercover)

# Fiche technique

## Matériel nécessaire à prévoir par l'organisateur :

---

- 3 micros Shure SM58 (chant) sur pied
- 2 micros Shure SM57 (amplis guitares)
- 2 DI box (sampleur)
- 1 DI box (ampli basse)
- 1 kit de micro batterie : grosse caisse, caisse claire, 3 toms, charley, cymbales
- Des alimentations 220v aux quatre coins de la scène

## Remarques pour l'ingénieur du son :

---

- **Les 3 chants** en lead.
- **Le sampleur** 2 DI box = 1 canal gauche + 1 canal droit. Le sampleur ne sert que très rarement et beaucoup de techniciens ont tendance à le muter, ce qui pose problème au moment voulu. Donc **toujours veiller à le laisser à volume suffisant.**
- **Retours in-ear :**

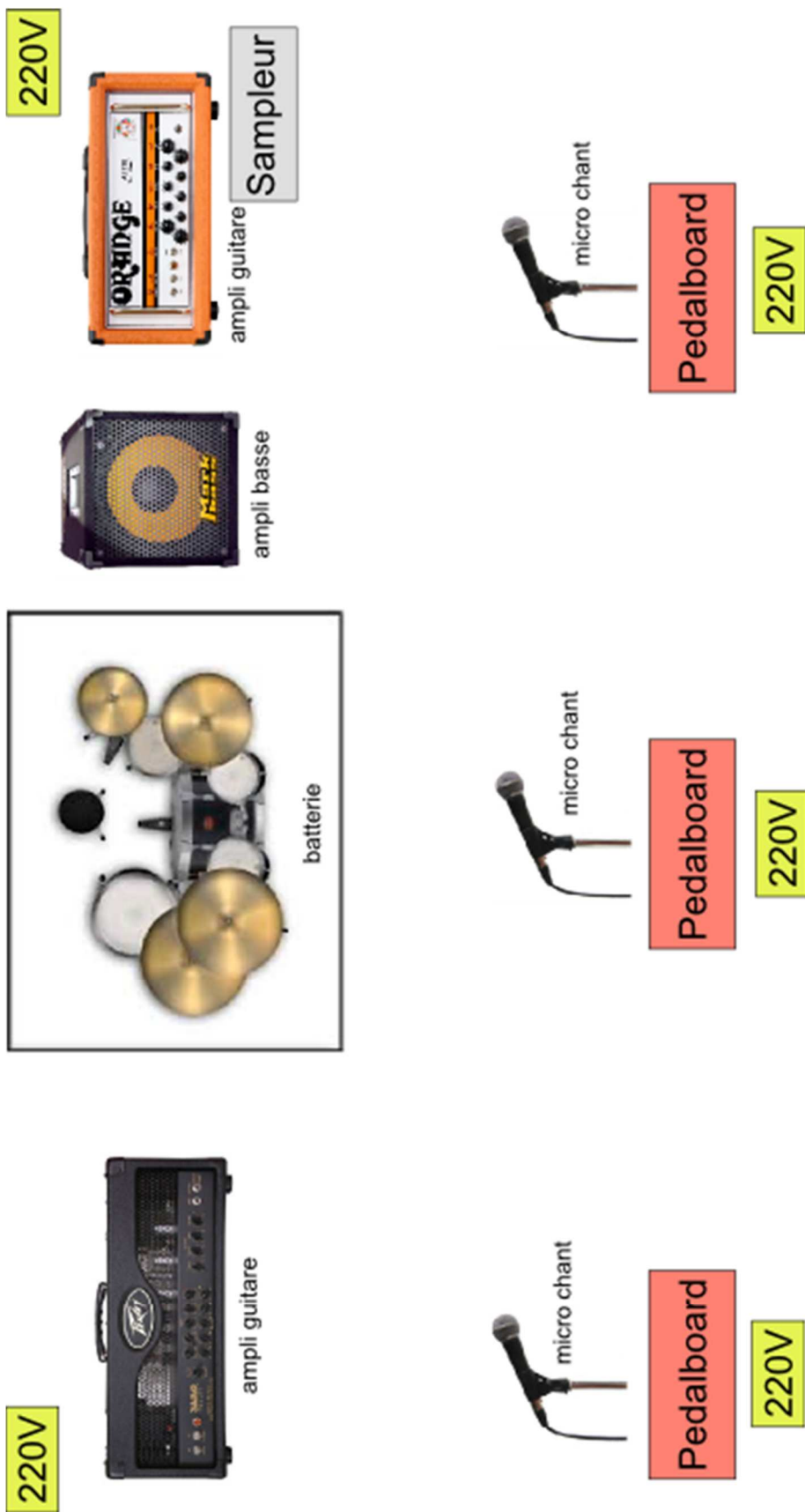
Le groupe gère lui-même ses retours in-ear.

Un splitter simple de 8 entrées XLR, sans réglage de niveau, est disposé sur scène pour diviser

- les 3 micros chants
  - les 2 micros guitares
  - la DI basse
  - Le micro grosse caisse
  - un micro overhead batterie
- vers la console de façade et celle des retours.

## Plan de scène :

---



### Remarques

Si possible, surélever le batteur par rapport à la scène  
(non-obligatoire mais apprécié)

## *Recommandations particulières*

- Afin de pouvoir s'adapter aux différentes conditions, le groupe souhaite être informé au plus vite du matériel disponible sur place, de l'heure de passage ainsi que de l'heure des balances.
- Pour plus de facilité en cas d'intempérie, prévoir un espace à proximité de la scène pour le chargement/déchargement du matériel.
- Pour les scènes sonorisées, un technicien son est à prévoir par l'organisateur.
- En cas d'entrées payantes, chaque membre du groupe aura droit à un accompagnant gratuit.
- Une prestation impliquant en moyenne 6 à 8 heures en déplacement, prévoir un repas par musicien lorsque l'organisation le permet (ou au minimum la possibilité de se restaurer quelque part).
- Enfin, il est indispensable de fournir quelques bouteilles d'eau sur scène.

Musicalement

